



**CATALOGUE**  
D'ENDUITS

**TOUPRET®**

L'ENDUIT DES PROFESSIONNELS

# VOTRE TRAVAIL, NOTRE FIERTÉ POUR UN RÉSULTAT D'EXCELLENCE



Depuis 80 ans, nous travaillons pour vous à la conception des meilleurs enduits de préparation des fonds avant peinture.

Chaque jour, nous nous engageons pour votre satisfaction, pour la réussite de vos travaux et la valorisation durable de l'habitat.

En vous apportant toute notre attention, nous mettons à votre service les solutions les plus expertes et innovantes pour simplifier votre quotidien.

Nous avons à cœur de vous proposer une offre produits et services complète, en vous accompagnant sur l'ensemble de vos problématiques chantier : traiter, rénover et décorer vos murs.

C'est grâce à votre exigence et notre expertise que nous sommes devenus la marque de référence des professionnels.

**TOUPRET**<sup>®</sup>  
L'ENDUIT DES PROFESSIONNELS



**C'EST LA QUALITÉ DE VOTRE  
TRAVAIL QUI NOUS REND  
FIERS ET POUR VOUS Y AIDER,  
TOUPRET S'ENGAGE :**

## **#AccompagnementQuotidien**

**S'APPUYER SUR LE SPÉCIALISTE DES ENDUITS,  
C'EST SE SENTIR BIEN ÉPAULÉ**

- Un service consommateurs pour répondre à toutes vos questions :  
01 69 47 20 66 du lundi au vendredi, de 8h à 17h.
- Des services professionnels adaptés : fiches travaux, calcul de quantité,  
guide de choix : [www.toupret.com](http://www.toupret.com)
- Des contenus pédagogiques en ligne avec des tutos

## **#InnovationUtile**

**ADOPTER LA MARQUE D'ENDUITS INNOVANTE,  
C'EST VIVRE UN QUOTIDIEN PLUS SIMPLE**

- Des solutions enduits + outils facilitantes
- Une de nos priorités : optimiser la qualité de l'air intérieur pour tous
- Une démarche responsable dès la conception des enduits  
pour préserver l'environnement et agir pour la santé  
des applicateurs et des habitants.

## **#ExpertiseÉprouvée**

**FAIRE ÉQUIPE AVEC LA MARQUE  
D'ENDUITS RÉFÉRENTE, C'EST SE GARANTIR  
UNE SOLUTION À CHAQUE CHANTIER**

- Des produits adaptés à votre niveau d'expérience en bricolage
- La marque de référence : 75% des Français connaissent TOUPRET\*

\* Etude de Notoriété 2014 Batiétudes // 2017 – USP

## **#FiabilitéConstante**

**EXIGER LA QUALITÉ D'UNE MARQUE  
D'ENDUITS RECONNUE, C'EST S'ASSURER  
UN RÉSULTAT SANS DÉFAUT**

- Un service qualité intégré pour vous assurer une qualité irréprochable
- Une entreprise certifiée ISO 9001
- 96,2% des clients satisfaits ou très satisfaits\*

\* baromètre de satisfaction réalisé auprès des distributeurs en 2018

**NOUVELLE  
OFFRE**

**COUVRE 100 % des besoins des  
utilisateurs, de novices à expérimentés.**

**NOUVEAUX  
PACKAGING**

**DESIGN plus moderne,  
meilleure lisibilité pour un choix facilité**

**NOUVEAUX  
FORMATS**

**ADAPTÉS à tous  
les types de travaux**



## LES BASIQUES

### UNE OFFRE SIMPLE

pour les clients qui recherchent  
une solution économique  
à leurs chantiers, avec la garantie  
de qualité TOUPRET.

► **Pour qui ?**

Artisans et bricoleurs

## LES ESSENTIELS

### LES ENDUITS DE RÉFÉRENCE

du marché pour les clients en  
attente d'un résultat impeccable,  
avec des produits pratiques.

► **Pour qui ?**

Bricoleurs exigeants

# UNE GAMME D'ENDUITS QUI A RÉPONSE À TOUT !



## LES HAUTES PERFORMANCES

### LES SOLUTIONS ENDUITS LES PLUS AVANCÉES

porteuses d'innovation et de valeur ajoutée : fonction dépolluante, rapidité de mise en peinture...

#### ► Pour qui ?

Bricoleurs tous niveaux

## LES MAGIC'

LA SOLUTION  
FACILITANTE OUTILS + ENDUITS  
qui offre l'expérience et la qualité  
TOUPRET avec un maximum  
de simplicité.

#### ► Pour qui ?

Bricoleurs novices



# TROUVER LES BONNES INFOS SUR UN EMBALLAGE

## LA FONCTION PRODUIT

indiquée par la couleur

- Reboucher
- Lisser
- Égaliser
- Extérieur
- Universel
- Traiter
- Bois
- Plâtriers / Plaquistes

## NOM

du produit

## USAGE

du produit

## PICTOS

résumant les principales caractéristiques



## LA STRUCTURE DE GAMME

indiquée par la couleur

- Basiques
- Essentiels
- Hautes performances
- MAGIC'

## CARACTÉRISTIQUES

info environnementale,  
poids, destinations,  
couleur, etc.

## AVANTAGES CLÉS

du produit

## UN MERCHANDISING ATTRACTIF EN POINT DE VENTE

- ▶ Une lecture de l'offre optimale, facilitée par des codes couleurs différenciés
- ▶ Une signalétique très visuelle pour aider au choix



**UN SOUTIEN  
PROMOTIONNEL  
INCITATIF**



### **UN DISPOSITIF MULTICANAL**

- ▶ Un plan de communication 360°
- ▶ Des outils pédagogiques (photos et vidéos)



DES SOLUTIONS  
**EXPERTES**



**UNE OFFRE D'ENDUITS  
EN POUDRE OU EN PÂTE  
PRÊTE À L'EMPLOI  
POUR RÉPONDRE À TOUTES  
LES PROBLÉMATIQUES CLIENTS**





### REBOUCHER

trous, saignées et fissures  
INTÉRIEUR



### LISSER POUR DONNER UN ASPECT PARFAIT

aux murs en éliminant les petites imperfections (éclats, rayures) avant peinture  
INTÉRIEUR



### RENDRE PLANS

des murs dégradés et/ou irréguliers (crépi, goutelettes, toile de verre,...)  
INTÉRIEUR



**REBOUCHER, RÉPARER OU LISSER**  
les supports extérieurs  
EXTÉRIEUR



### MULTIFONCTION

Reboucher les trous, égaliser et lisser avec un même produit

### MULTISUPPORT

Lisser tous les supports même le carrelage  
INTÉRIEUR



**REDURCIR** les murs friables,  
**TRAITER** les murs humides.  
INTÉRIEUR/EXTÉRIEUR



**TRAITER, RÉPARER ET LISSER LE BOIS**  
INTÉRIEUR/EXTÉRIEUR



**COLLER DES BANDES À JOINT,** des carreaux de plâtre, égaliser ou lisser des plaques de plâtre  
INTÉRIEUR



# COMMENT BIEN CHOISIR SON ENDUIT ?

# 1

## JE VÉRIFIE LE SUPPORT



### SUPPORT BRUT TENDRE

■ **Rayer le support à l'aide d'un tournevis.** Si l'outil pénètre facilement, le support est considéré comme tendre.

**LA SOLUTION :** utiliser le DURCISSEUR de MUR TOUPRET (p.68).



### SUPPORT FARINANT

■ **Passer la main sur le support.** Si un dépôt apparaît, cela signifie que le support est farinant ou pulvérulent.

**LA SOLUTION :** utiliser le DURCISSEUR de MUR TOUPRET (p.68).



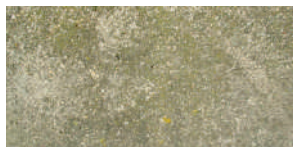
### SUPPORT FRIABLE OU NON ADHÉRENT

■ **Gratter pour retirer toutes les parties non adhérentes** du mur avant d'appliquer l'enduit adapté au support.



### SUPPORT SALE

■ **Après examen visuel, ou au toucher :** éliminer les dépôts par grattage, ponçage, lessivage.



### SUPPORT NON SAIN

■ **En cas de moisissures ou champignons.**  
**LA SOLUTION :** traiter avec un produit adapté (anti-mousse, anti-rouille, fongicide).



### SUPPORT HUMIDE

■ **Pour les supports humides.**  
**LA SOLUTION :** utiliser HUMISTOP (p.70) pour tout support humide mais non suintant ou HUMI-BLOCK (p.72) sur fond brut.

# 2

## J'IDENTIFIE MON BESOIN

- **REBOUCHER\***
- **LISSER\***
- **ÉGALISER\***
- **EXTÉRIEUR\***
- **UNIVERSEL\***
- **TRAITER\***
- **BOIS\***
- **PLÂTRIERS  
/ PLAQUISTES\***

*\*Pour plus de détails sur les différentes fonctions d'enduisage, retour en p.9.*

# 3

## JE CHOISIS MA SOLUTION



### POUDRE OU PÂTE

• À mélanger avec de l'eau, au dosage indiqué sur l'emballage.

#### **DIFFÉRENCE VS PÂTE :**

- Plus économique que la pâte.
- Retrait\* non visible après séchage : parfaitement adapté à la réparation et au comblement de gros trous.

• Prêts à l'emploi, mélanger un peu avant chaque utilisation.

#### **DIFFÉRENCE VS POUDRE :**

- Prêt à l'emploi : utilisation illimitée.
- Retrait visible pour le rebouchage et l'égalisation (à l'exception des enduits allégés) : parfaitement adapté au lissage, égalisation et comblement de petits trous et fissures.

*\* Retrait : après séchage, l'enduit peut légèrement creuser ; on appelle cela le retrait.*



**TRAITER  
UN MUR FRIABLE  
OU FARINANT ?**



## APPLICATION À LA LISSEUSE (HUMI-BLOCK)



### 1 - PRÉPARER

l'enduit à consistance pour enduire.



### 2 - REBOUCHER

les zones à réparer, jusqu'à 1 cm d'épaisseur par couche.



### 3 - ENDUIRE

à la lisseuse, sur une épaisseur minimum de 2 mm afin de garantir ses propriétés physiques.



**PROTÉGER UN MUR  
CONTRE L'HUMIDITÉ  
DANS LE GARAGE ?**

**TRAITER**

## **APPLICATION À LA BROSSSE (HUMI-BLOCK)**



### **1 - PRÉPARER**

l'enduit à consistance pour enduire.



### **2 - BADIGEONNER**

l'enduit à l'aide d'une brosse large en plusieurs couches successives croisées sur une épaisseur minimum de 2 mm pour garantir ses propriétés physiques.

## DURCISSEUR DE MUR

Renforce l'adhérence des enduits et peintures



DESTINATION

PRÊT À L'EMPLOI

UTILISATION



MISE EN PEAU

**RECOMMANDÉ SUR LES MURS PULVÉRULENTS TENDRES OU FRIABLES**

**AGIT EN PROFONDEUR**

COULEUR

Transparent



BIDON 1 L ..... 3 178 310 017 814

BIDON 5 L ..... 3 178 310 017 265

Dangereux.

Respecter les précautions d'emploi, se reporter à la fiche technique en vigueur.

### LES ESSENTIELS

Solution équilibrée entre performance et budget

Pour les bricoleurs exigeants



Information sur le niveau d'émission de substances volatiles dans l'air intérieur, présentant un risque de toxicité par inhalation, sur une échelle de classe allant de A+ (très faibles émissions) à C (fortes émissions).

**DISPONIBLE  
COURANT 2022**

## DURCISSEUR DE MUR AÉROSOL

Renforce l'adhérence des  
enduits et peintures



DESTINATION



UTILISATION



REDOUBLÉMENT



MISE EN PEINTURE

**RECOMMANDÉ SUR LES MURS  
PULVÉRULENTS, TENDRES OU  
FRIABLES**

COULEUR  
**Transparent**



AÉROSOL 400 ML ..... 3 178 310 019 573

Dangereux.

Respecter les précautions d'emploi, se reporter à la fiche technique en vigueur.

### LES ESSENTIELS

Solution équilibrée entre  
performance et budget

Pour les bricoleurs exigeants



Information sur le niveau d'émission de substances  
volatiles dans l'air intérieur, présentant un risque de toxicité  
par inhalation, sur une échelle de classe allant de A+  
(très faibles émissions) à C (fortes émissions).

## HUMISTOP

Traite les murs humides, évite le suintement et empêche le décolllement des peintures et papiers peints



DESTINATION

PRÊT  
À L'EMPLOI

UTILISATION



REDOUBLEMENT



MISE EN PEINTURE

- **ÉVITE LE SUINTEMENT ET LA RÉAPPARITION DES TÂCHES**
- **PRÉSERVE LES ENDUITS, PEINTURES ET REVÊTEMENTS**



POT 1 KG ..... 3 178 310 017 272

BIDON 5 KG ..... 3 178 310 017 289

### LES ESSENTIELS

Solution équilibrée entre performance et budget

Pour les bricoleurs exigeants



Information sur le niveau d'émission de substances volatiles dans l'air intérieur, présentant un risque de toxicité par inhalation, sur une échelle de classe allant de A+ (très faibles émissions) à C (fortes émissions).



**DISPONIBLE  
COURANT 2022**

## ANTI-HUMIDITÉ AÉROSOL

Traite les murs humides



DESTINATION



UTILISATION



REDOUBLÉMENT



MISE EN PEINTURE

- **ÉVITE LE SUINTEMENT**
- **100% ÉTANCHE**
- **PROTÈGE LES ENDUITS ET PEINTURES**



AÉROSOL 500 ML..... 3 178 310 018 521

Dangereux.

Respecter les précautions d'emploi, se reporter à la fiche technique en vigueur.

### LES ESSENTIELS

Solution équilibrée entre  
performance et budget

Pour les bricoleurs exigeants



Information sur le niveau d'émission de substances volatiles dans l'air intérieur, présentant un risque de toxicité par inhalation, sur une échelle de classe allant de A+ (très faibles émissions) à C (fortes émissions).



## HUMI-BLOCK

Bloque et prévient l'humidité des maçonneries brutes



DESTINATION



ÉPAISSEUR



UTILISATION



REDOUBLEMENT



MISE EN PEINTURE

\* En rebouchage

- ASSÈCHE LES MURS HUMIDES
- IDÉAL EN CAVE, SOUS-SOL, GARAGE ET SOUBASSEMENT DE FAÇADE
- LAISSE RESPIRER LE SUPPORT
- UTILISATION PRÉVENTIVE ET CURATIVE



SAC 6 KG ..... 3 178 310 017 845

Dangereux.

Respecter les précautions d'emploi, se reporter à la fiche technique en vigueur.

### LES ESSENTIELS

Solution équilibrée entre performance et budget

Pour les bricoleurs exigeants



Information sur le niveau d'émission de substances volatiles dans l'air intérieur, présentant un risque de toxicité par inhalation, sur une échelle de classe allant de A+ (très faibles émissions) à C (fortes émissions).

## HUMI-BLOCK

L'ENDUIT ANTI-HUMIDITÉ pour les maçonneries brutes, sèches ou humides, qui garantit l'adhérence des enduits et peintures.

C'est une solution de surface pour prévenir et lutter contre les effets visibles de l'humidité.

### SUR MURS EXTÉRIEURS

HUMI-BLOCK agit comme un **imperméabilisant**, en bloquant l'entrée de l'eau dans le support.

### SUR MURS INTÉRIEURS

HUMI-BLOCK forme une **barrière** à l'eau liquide, tout en **laissant respirer** le support.

AVANT



APRÈS

