



Politique environnementale

Fabricant d'enduits de préparation des fonds et de décoration, le Groupe TOUPRET est une entreprise familiale française qui s'est très tôt engagée dans une démarche environnementale en agissant pour la préservation des ressources et la limitation des déchets.

Conscient des enjeux, nous avons une démarche responsable depuis la conception jusqu'à la fin de vie de nos enduits, en mettant en œuvre des actions concrètes pour préserver l'environnement.

Au-delà des directives légales et réglementaires que nous respectons et qui nous servent également de référentiel pour nos filiales, TOUPRET est un acteur majeur dans :

- la mise en place et l'application du référentiel produit NFE 446 (Norme Française Environnement relative aux enduits de préparation des fonds) alliant exigence de performance et limitation des impacts sur l'environnement du fait de sa composition et au cours de sa fabrication
- le déploiement auprès des professionnels du bâtiment des Fiches de Déclaration Environnementale et Sanitaire (FDES) et leur diffusion via la base INIES.
- le travail sur le cycle de vie des produits en étant co-créateur de l'éco-organisme EcoDDS qui vise à mettre en place les meilleures solutions de collecte et traitement des déchets issus des chantiers, tout en visant également à préserver tant la santé de chacun que l'environnement.

Membre actif du conseil d'administration depuis la création de l'éco-organisme en 2013, nous mettons tout en œuvre pour informer et sensibiliser les utilisateurs de nos produits, mais aussi à pérenniser la filière des Déchets Diffus Spécifiques grâce à une démarche d'innovation continue.

-un soutien à la filière biosourcée pour la recherche de nouveaux axes de formulation notamment avec son engagement au sein de l'ACDV.

Cette volonté au service de l'environnement s'exprime plus largement avec des investissements importants dans nos outils industriels qui nous permettent d'envisager des développements d'avenir.

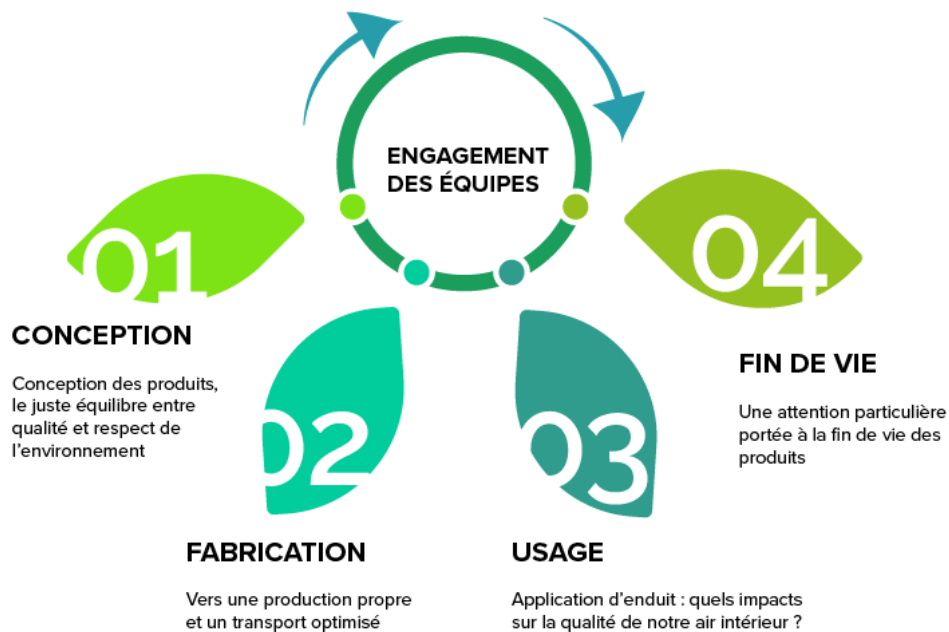
Toutes nos actions sont orientées pour réduire constamment notre impact écologique

- ☑ sensibiliser nos équipes sur nos engagements
- ☑ déployer une démarche LEAN en démarrant par nos services de production
- ☑ réduire nos déchets à la source
- ☑ recycler au maximum sur place ce qui peut l'être
- ☑ optimiser les transports de nos produits
- ☑ travailler sur la composition de nos emballages et leur impact sur l'environnement
- ☑ ...

Je déclare donc m'engager sans réserve dans l'amélioration permanente de notre démarche environnementale en mettant en œuvre les ressources et moyens nécessaires pour atteindre les objectifs fixés.

Cet engagement s'appuie sur l'adhésion et l'implication de nos collaborateurs, acteurs de notre réussite collective et pérenne.

Gary HAWORTH
Directeur Général



1. CONCEPTION

- ☑ des enduits composés à 95% de matières premières d'origine naturelle
- ☑ près de 50 formules répondant à la norme NFE 446. Cette norme exigeante sert de référentiel aux enduits distribués dans nos filiales
- ☑ la part des matériaux biosourcés dans nos formulations est en constante progression
- ☑ des produits éligibles aux normes de construction HQE (Haute Qualité Environnementale)

2. FABRICATION

- ☑ Sans rejet de polluants dans l'eau et dans l'air
- ☑ Certification NF Environnement et ISO9001 de nos usines de Corbeil-Essonnes (poudre) et d'Estivareilles (pâte) et Murcia (Espagne)
- ☑ Des productions optimisées afin de réduire les pertes de matières premières et de déchets liés aux purges et nettoyage des cuves
- ☑ Réduction des déchets grâce au tri et au compactage
- ☑ Une logistique pensée afin de réduire le nombre de camions sur la route : regroupement de nos sites, optimisation des chargements
- ☑ Un hub logistique de dernière génération et digitalisé avec des équipements permettant de réduire l'usage de papier

3. USAGE

- ☑ 99% de nos enduits sont A+ (très faible émission de COV)
- ☑ Produits formulés pour permettre un usage efficace et limiter les pertes
- ☑ Innovation technologie dépolluante SANEO® : capte et détruit les molécules de formaldéhyde
- ☑ Des conditionnements produits adaptés pour limiter le gaspillage
- ☑ Des outils d'application réutilisables

4. FIN DE VIE

- ☑ Utilisation d'étuis et barils carton pour limiter l'usage des plastiques
- ☑ Intégration du seau avec du plastique recyclé
- ☑ Partenaire actif EcoDDS pour valoriser la filière aval du recyclage des emballages

ET DANS LA VIE QUOTIDIENNE DE NOS ÉQUIPES :

- ☑ Limitation des déplacements et implémentation du télétravail
- ☑ Train et covoiturage privilégiés par rapport à l'avion
- ☑ Formation de nos équipes commerciales itinérantes à l'éco-conduite
- ☑ Un parc automobile avec des véhicules à plus faible consommation et plus propres
- ☑ Sensibilisation de nos équipes à la gestion des déchets en collaboration avec EcoDDS
- ☑ Un marketing raisonné avec la dématérialisation du processus documentaire