



**CATALOGUE**  
D'ENDUITS

**TOUPRET**<sup>®</sup>

L'ENDUIT DES PROFESSIONNELS

# VOTRE TRAVAIL, NOTRE FIERTÉ POUR UN RÉSULTAT D'EXCELLENCE



Depuis 80 ans, nous travaillons pour vous à la conception des meilleurs enduits de préparation des fonds avant peinture.

Chaque jour, nous nous engageons pour votre satisfaction, pour la réussite de vos travaux et la valorisation durable de l'habitat.

En vous apportant toute notre attention, nous mettons à votre service les solutions les plus expertes et innovantes pour simplifier votre quotidien.

Nous avons à cœur de vous proposer une offre produits et services complète, en vous accompagnant sur l'ensemble de vos problématiques chantier : traiter, rénover et décorer vos murs.

C'est grâce à votre exigence et notre expertise que nous sommes devenus la marque de référence des professionnels.

**TOUPRET**<sup>®</sup>  
L'ENDUIT DES PROFESSIONNELS



**C'EST LA QUALITÉ DE VOTRE  
TRAVAIL QUI NOUS REND  
FIERS ET POUR VOUS Y AIDER,  
TOUPRET S'ENGAGE :**

## **#AccompagnementQuotidien**

**S'APPUYER SUR LE SPÉCIALISTE DES ENDUITS,  
C'EST SE SENTIR BIEN ÉPAULÉ**

- Un service consommateurs pour répondre à toutes vos questions :  
01 69 47 20 66 du lundi au vendredi, de 8h à 17h.
- Des services professionnels adaptés : fiches travaux, calcul de quantité,  
guide de choix : [www.toupret.com](http://www.toupret.com)
- Des contenus pédagogiques en ligne avec des tutos

## **#InnovationUtile**

**ADOPTER LA MARQUE D'ENDUITS INNOVANTE,  
C'EST VIVRE UN QUOTIDIEN PLUS SIMPLE**

- Des solutions enduits + outils facilitantes
- Une de nos priorités : optimiser la qualité de l'air intérieur pour tous
- Une démarche responsable dès la conception des enduits  
pour préserver l'environnement et agir pour la santé  
des applicateurs et des habitants.

## **#ExpertiseÉprouvée**

**FAIRE ÉQUIPE AVEC LA MARQUE  
D'ENDUITS RÉFÉRENTE, C'EST SE GARANTIR  
UNE SOLUTION À CHAQUE CHANTIER**

- Des produits adaptés à votre niveau d'expérience en bricolage
- La marque de référence : 75% des Français connaissent TOUPRET\*

\* Etude de Notoriété 2014 Batiétudes // 2017 – USP

## **#FiabilitéConstante**

**EXIGER LA QUALITÉ D'UNE MARQUE  
D'ENDUITS RECONNUE, C'EST S'ASSURER  
UN RÉSULTAT SANS DÉFAUT**

- Un service qualité intégré pour vous assurer une qualité irréprochable
- Une entreprise certifiée ISO 9001
- 96,2% des clients satisfaits ou très satisfaits\*

\* baromètre de satisfaction réalisé auprès des distributeurs en 2018

**NOUVELLE  
OFFRE**

**COUVRE 100 % des besoins des  
utilisateurs, de novices à expérimentés.**

**NOUVEAUX  
PACKAGING**

**DESIGN plus moderne,  
meilleure lisibilité pour un choix facilité**

**NOUVEAUX  
FORMATS**

**ADAPTÉS à tous  
les types de travaux**



## LES BASIQUES

### UNE OFFRE SIMPLE

pour les clients qui recherchent  
une solution économique  
à leurs chantiers, avec la garantie  
de qualité TOUPRET.

► **Pour qui ?**

Artisans et bricoleurs

## LES ESSENTIELS

### LES ENDUITS DE RÉFÉRENCE

du marché pour les clients en  
attente d'un résultat impeccable,  
avec des produits pratiques.

► **Pour qui ?**

Bricoleurs exigeants

# UNE GAMME D'ENDUITS QUI A RÉPONSE À TOUT !



## LES HAUTES PERFORMANCES

### LES SOLUTIONS ENDUITS LES PLUS AVANCÉES

porteuses d'innovation et de valeur ajoutée : fonction dépolluante, rapidité de mise en peinture...

#### ► Pour qui ?

Bricoleurs tous niveaux

## LES MAGIC'

LA SOLUTION  
FACILITANTE OUTILS + ENDUITS  
qui offre l'expérience et la qualité  
TOUPRET avec un maximum  
de simplicité.

#### ► Pour qui ?

Bricoleurs novices



# TROUVER LES BONNES INFOS SUR UN EMBALLAGE

## LA FONCTION PRODUIT

indiquée par la couleur

- Reboucher
- Lisser
- Égaliser
- Extérieur
- Universel
- Traiter
- Bois
- Plâtriers / Plaquistes

## NOM

du produit

## USAGE

du produit

## PICTOS

résumant les principales caractéristiques



## LA STRUCTURE DE GAMME

indiquée par la couleur

- Basiques
- Essentiels
- Hautes performances
- MAGIC'

## CARACTÉRISTIQUES

info environnementale, poids, destinations, couleur, etc.

## AVANTAGES CLÉS

du produit



## UN MERCHANDISING ATTRACTIF EN POINT DE VENTE

- ▶ Une lecture de l'offre optimale, facilitée par des codes couleurs différenciés
- ▶ Une signalétique très visuelle pour aider au choix



**UN SOUTIEN  
PROMOTIONNEL  
INCITATIF**



### **UN DISPOSITIF MULTICANAL**

- ▶ Un plan de communication 360°
- ▶ Des outils pédagogiques (photos et vidéos)



DES SOLUTIONS  
**EXPERTES**



**UNE OFFRE D'ENDUITS  
EN POUDRE OU EN PÂTE  
PRÊTE À L'EMPLOI  
POUR RÉPONDRE À TOUTES  
LES PROBLÉMATIQUES CLIENTS**





### REBOUCHER

trous, saignées et fissures  
INTÉRIEUR



### LISSER POUR DONNER UN ASPECT PARFAIT

aux murs en éliminant les petites imperfections (éclats, rayures) avant peinture  
INTÉRIEUR



### RENDRE PLANS

des murs dégradés et/ou irréguliers (crépi, goutelettes, toile de verre,...)  
INTÉRIEUR



### REBOUCHER, RÉPARER OU LISSER

les supports extérieurs  
EXTÉRIEUR



### MULTIFONCTION

Reboucher les trous, égaliser et lisser avec un même produit

### MULTISUPPORT

Lisser tous les supports même le carrelage  
INTÉRIEUR



### REDURCIR

les murs friables,

### TRAITER

les murs humides.  
INTÉRIEUR/EXTÉRIEUR



### TRAITER, RÉPARER ET LISSER LE BOIS

INTÉRIEUR/EXTÉRIEUR



### COLLER DES BANDES

À JOINT, des carreaux de plâtre, égaliser ou lisser des plaques de plâtre  
INTÉRIEUR



# COMMENT BIEN CHOISIR SON ENDUIT ?

# 1

## JE VÉRIFIE LE SUPPORT



**SUPPORT BRUT TENDRE**

■ **Rayer le support à l'aide d'un tournevis.** Si l'outil pénètre facilement, le support est considéré comme tendre.

**LA SOLUTION :** utiliser le DURCISSEUR de MUR TOUPRET (p.68).



**SUPPORT FARINANT**

■ **Passer la main sur le support.** Si un dépôt apparaît, cela signifie que le support est farinant ou pulvérulent.

**LA SOLUTION :** utiliser le DURCISSEUR de MUR TOUPRET (p.68).



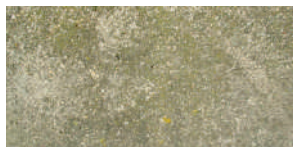
**SUPPORT FRIABLE OU NON ADHÉRENT**

■ **Gratter pour retirer toutes les parties non adhérentes** du mur avant d'appliquer l'enduit adapté au support.



**SUPPORT SALE**

■ **Après examen visuel, ou au toucher :** éliminer les dépôts par grattage, ponçage, lessivage.



**SUPPORT NON SAIN**

■ **En cas de moisissures ou champignons.**  
**LA SOLUTION :** traiter avec un produit adapté (anti-mousse, anti-rouille, fongicide).



**SUPPORT HUMIDE**

■ **Pour les supports humides.**  
**LA SOLUTION :** utiliser HUMISTOP (p.70) pour tout support humide mais non suintant ou HUMI-BLOCK (p.72) sur fond brut.



# 2

## J'IDENTIFIE MON BESOIN

- REBOUCHER\*
- LISSER\*
- ÉGALISER\*
- EXTÉRIEUR\*
- UNIVERSEL\*
- TRAITER\*
- BOIS\*
- PLÂTRIERS / PLAQUISTES\*

*\*Pour plus de détails sur les différentes fonctions d'enduisage, retour en p.9.*

# 3

## JE CHOISIS MA SOLUTION



### POUDRE OU PÂTE

• À mélanger avec de l'eau, au dosage indiqué sur l'emballage.

#### DIFFÉRENCE VS PÂTE :

- Plus économique que la pâte.
- Retrait\* non visible après séchage : parfaitement adapté à la réparation et au comblement de gros trous.

• Prêts à l'emploi, mélanger un peu avant chaque utilisation.

#### DIFFÉRENCE VS POUDRE :

- Prêt à l'emploi : utilisation illimitée.
- Retrait visible pour le rebouchage et l'égalisage (à l'exception des enduits allégés) : parfaitement adapté au lissage, égalisage et comblement de petits trous et fissures.

*\* Retrait : après séchage, l'enduit peut légèrement creuser ; on appelle cela le retrait.*



**POUR PARFAIRE  
LA POSE DE GAINES  
ELECTRIQUES**



## COMMENT COLLER DES BANDES À JOINT ?



**1 - DÉPOSER**  
généreusement de  
l'enduit sur les  
bords amincis.



**2 - PLACER**  
la bande à  
joint dans l'enduit.



**3 - MAROUFLER**  
de haut en bas pour  
chasser l'air.



**DES PLAQUES  
DE PLÂTRE  
À JOINTOYER ?**



**PLÂTRIERS/  
PLAQUISTES**



**4 - DÉPOSER**

l'enduit sur votre  
bande.



**5 - ATTENDRE**

le séchage complet  
de l'enduit avant  
de venir lisser  
complètement le mur.





## ENDUIT POUR ENCASTRER POUVRE

Idéal pour la pose des boîtiers et gaines électriques



DESTINATION



ÉPAISSEUR



UTILISATION



REDOULEMENT



MISE EN PEINTURE

■ FACILE À UTILISER ET À PONCER

■ LAISSE LE TEMPS DE TRAVAILLER



ÉTUI 1 KG ..... 3 178 310 017 432

### LES ESSENTIELS

Solution équilibrée entre performance et budget

Pour les bricoleurs exigeants



Information sur le niveau d'émission de substances volatiles dans l'air intérieur, présentant un risque de toxicité par inhalation, sur une échelle de classe allant de A+ (très faibles émissions) à C (fortes émissions).



# PLÂTRE DE PARIS POUDRE

Comble, dresse,  
scelle et moule



DESTINATION



ÉPAISSEUR



UTILISATION



MISE EN PEAUTURE

- EXTRA FIN, EXTRA BLANC
- IDÉAL POUR LA RÉALISATION DE MOULAGES

COULEUR  
Extra blanc



ÉTUI 1 KG .....	3 178 310 017 395
SAC 4 KG .....	3 178 310 017 401
SAC 15 KG .....	3 178 310 017 418

## LES ESSENTIELS

Solution équilibrée entre  
performance et budget

Pour les bricoleurs exigeants



Information sur le niveau d'émission de substances volatiles dans l'air intérieur, présentant un risque de toxicité par inhalation, sur une échelle de classe allant de A+ (très faibles émissions) à C (fortes émissions).

## BANDE À FISSURES

Renforce et rebouche les fissures sur murs et plafonds



### BANDE À FISSURES FINE

Renforce le rebouchage des fissures sur murs et plafonds

FINE 5 CM X 5 M ..... 3 178 310 500 101  
 FINE 5 CM X 20 M ..... 3 178 310 500 200  
 FINE 8 CM X 20 M ..... 3 178 310 018 996



### BANDE À FISSURES ADHÉSIVE

ADHÉSIVE 5 CM X 5 M ..... 3 178 311 520 109  
 ADHÉSIVE 5 CM X 20 M ..... 3 178 310 520 208  
 ADHÉSIVE 8 CM X 20 M ..... 3 178 310 520 307



### PATCH DE RÉPARATION

Pour réparer solidement et rapidement un gros trou

10 CM X 10 CM ..... 3 178 310 019 023

## LES ESSENTIELS

Solution équilibrée entre performance et budget

Pour les bricoleurs exigeants



# ENDUIT COLLE POUDRE

Monter des cloisons en  
carreaux de plâtre et  
reboucher des trous

 DESTINATION	 ÉPAISSEUR	 UTILISATION	 REDOUBLEMENT	 MISE EN PEINTURE
-----------------	---------------	-----------------	------------------	----------------------

- FACILE À UTILISER ET À PONCER
- FORT POUVOIR COLLANT



SAC 5 KG ..... 3 178 310 017 487  
SAC 15 KG ..... 3 178 310 017 494

**LES ESSENTIELS**  
Solution équilibrée entre  
performance et budget  
Pour les bricoleurs exigeants



Information sur le niveau d'émission de substances volatiles dans l'air intérieur, présentant un risque de toxicité par inhalation, sur une échelle de classe allant de A+ (très faibles émissions) à C (fortes émissions).

# ENDUIT BANDES À JOINTS POUDRE

Lisse et jointoie  
les plaques de plâtre



DESTINATION



UTILISATION



REDOUBLEMENT



MISE EN PEAINTURE

■ **RÉSULTAT TRÈS LISSE**

■ **FACILE À PONCER**



SAC 5 KG ..... 3 178 310 013 960

SAC 10 KG ..... 3 178 310 013 977

SAC 25 KG ..... 3 178 310 013 984

## LES ESSENTIELS

Solution équilibrée entre  
performance et budget

Pour les bricoleurs exigeants



Information sur le niveau d'émission de substances volatiles dans l'air intérieur, présentant un risque de toxicité par inhalation, sur une échelle de classe allant de A+ (très faibles émissions) à C (fortes émissions).



# ENDUIT BANDES À JOINTS PÂTE

Colle et jointoie  
les plaques de plâtre



DESTINATION

PRÊT  
À L'EMPLOI

UTILISATION



REDOULEMENT



MISE EN PÉRIURE

■ **RÉSULTAT TRÈS LISSE**

■ **FACILE À PONCER**



POT 5 KG.....	3 178 310 013 991
SEAU 15 KG.....	3 178 310 014 004
SEAU 25 KG.....	3 178 310 014 011

## LES ESSENTIELS

Solution équilibrée entre  
performance et budget

Pour les bricoleurs exigeants



Information sur le niveau d'émission de substances  
volatiles dans l'air intérieur, présentant un risque de toxicité  
par inhalation, sur une échelle de classe allant de A+  
(très faibles émissions) à C (fortes émissions).

# ENDUIT 2 EN 1 BANDES À JOINTS ET LISSAGE PÂTE

Colle les bandes à joints et  
lisse les plaques de plâtre



- EXCELLENT POUVOIR COUVRANT
- PONÇAGE FACILE
- PRÊT À PEINDRE



- Blanc



SEAU 4 KG.....	3 178 310 019 399
SEAU 7 KG.....	3 178 310 019 405
SEAU 15 KG.....	3 178 310 019 412

## LES ESSENTIELS

Solution équilibrée entre  
performance et budget

Pour les bricoleurs exigeants



Information sur le niveau d'émission de substances volatiles dans l'air intérieur, présentant un risque de toxicité par inhalation, sur une échelle de classe allant de A+ (très faibles émissions) à C (fortes émissions).

## BANDES À JOINTS



### BANDE À JOINTS ARMÉE

Idéal pour le renfort d'angles



ARMÉE 5 CM X 12,5 M ..... 3 178 310 009 802  
ARMÉE 5 CM X 30 M..... 3 178 310 550 304



### BANDE À JOINTS PAPIER



Pour jointer les plaques de plâtre cartonnées à bords amincis



PAPIER 5 CM X 23 M..... 3 178 310 003 060  
PAPIER 5 CM X 153 M..... 3 178 310 550 106

### LES ESSENTIELS

Solution équilibrée entre performance et budget

Pour les bricoleurs exigeants

# ENDUIT BANDES À JOINTS SÉCHAGE RAPIDE POUVRE

Jointoie les plaques de plâtre cartonnées.



DESTINATION



ÉPAISSEUR



UTILISATION



REDOUBLEMENT



MISE EN PEINTURE

- **FACILE À PRÉPARER**
- **TRÈS GARNISSANT**
- **MISE EN PEINTURE RAPIDE**



SAC 10 KG..... 3 178 310 014 035

## LES ESSENTIELS

Solution équilibrée entre performance et budget

Pour les bricoleurs exigeants



Information sur le niveau d'émission de substances volatiles dans l'air intérieur, présentant un risque de toxicité par inhalation, sur une échelle de classe allant de A+ (très faibles émissions) à C (fortes émissions).

# ENDUIT BANDES À JOINTS SÉCHAGE RAPIDE PÂTE

Jointoie les plaques de plâtre cartonnées.



DESTINATION



ÉPAISSEUR



UTILISATION



REDOUBLEMENT



MISE EN PEINTURE

- SEC EN 8 H
- TRÈS GARNISSANT
- MISE EN PEINTURE RAPIDE



SEAU 10 KG ..... 3 178 310 014 028

## LES ESSENTIELS

Solution équilibrée entre performance et budget

Pour les bricoleurs exigeants



Information sur le niveau d'émission de substances volatiles dans l'air intérieur, présentant un risque de toxicité par inhalation, sur une échelle de classe allant de A+ (très faibles émissions) à C (fortes émissions).